

PARCO NATURALE REGIONALE DELLA LESSINIA  
LEGGE REGIONALE 30/01/90 n 12

### PIANO AMBIENTALE

TAV. n

prog.

#### LIMITI E CLASSIFICAZIONE DEL TERRITORIO DEL PARCO

SCALA 1:10.000

COORDINAMENTO: DOTT. LORENZO SORBINI

DOTT. GINO BENINCA'  
PROF. VITTORIO BONUZZI  
SIG. PIERPAOLO BRUGNOLI  
PROF. PAOLO DE FRANCESCO  
PROF. SILVANO MARCHIORI  
DOTT. ROMANO RIZZOTTO  
ARCH. ORESTE VALDINOCI  
PROF. ADRIANO ZANETTI



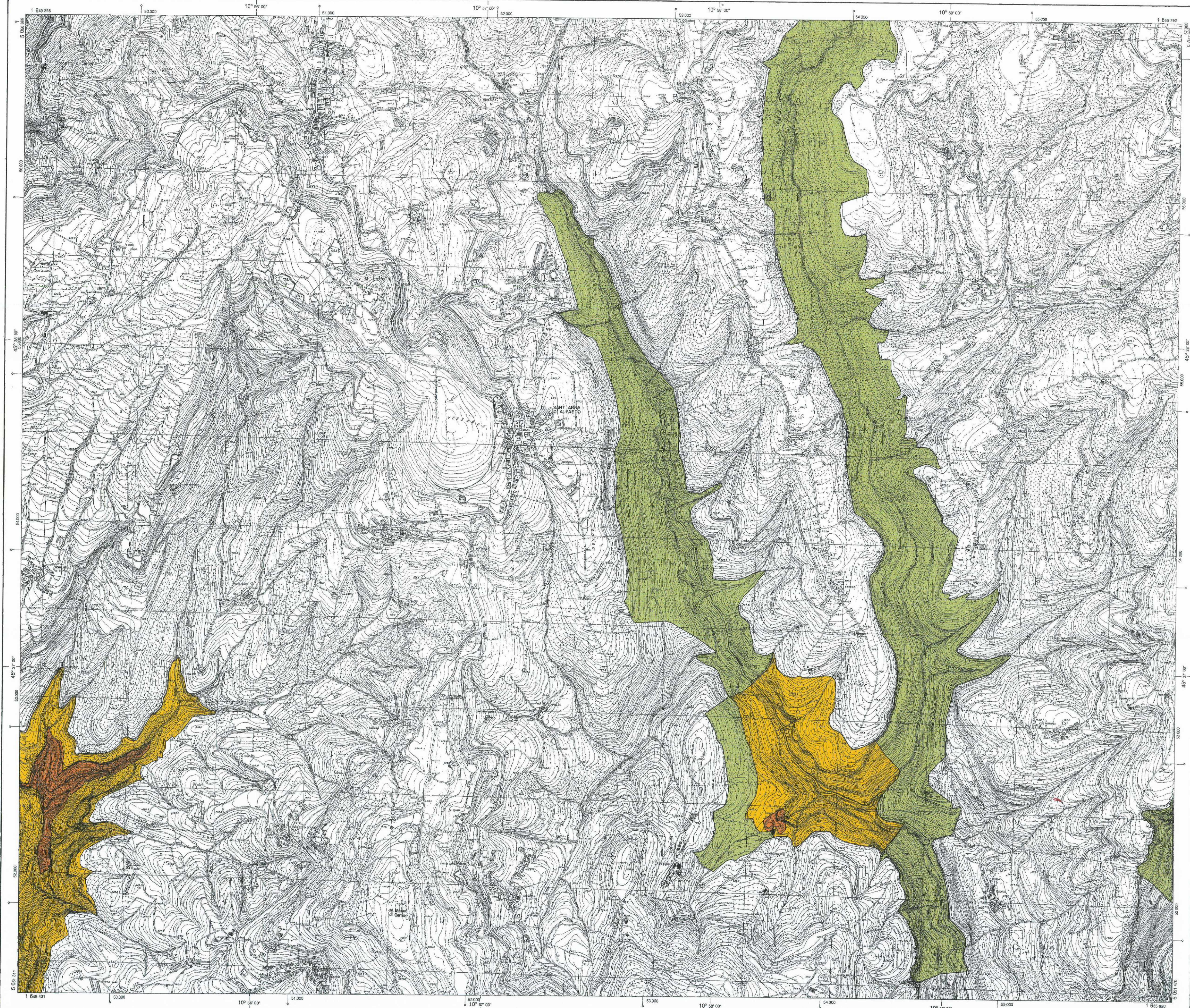
IL SEGRETARIO GENERALE

IL PRESIDENTE

REGIONE VENETO  
COMUNITA' MONTANA DELLA LESSINIA

#### LEGENDA

-  ZONA DI RISERVA SPECIALE
-  ZONA DI RISERVA NATURALE ORIENTATA
-  ZONA DI RISERVA NATURALE AD INDIRIZZO DIDATTICO
-  ZONA AGRO-SILVO-PASTORALE

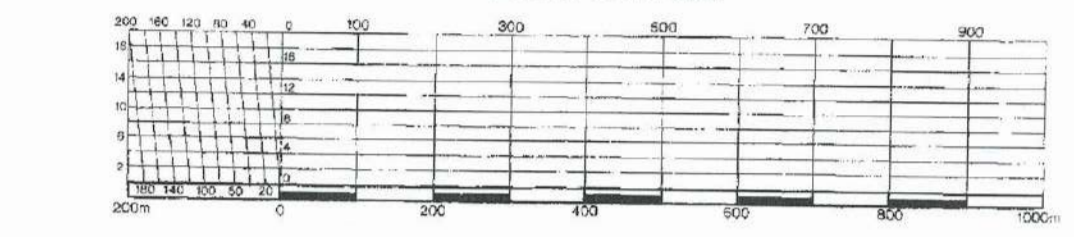


REGIONE DEL VENETO  
SEGRETARIA REGIONALE PER IL TERRITORIO  
UFFICIO CARTOGRAFICO

CARTA TECNICA REGIONALE

Sezione n° 101160  
SANT'ANNA D'ALFAEDO

Scala 1:10.000



RAPPRESENTAZIONE CONFORME  
UNIVERSALE TRASVERSA DI MERCATORE (U.T.M.)  
Le coordinate geografiche sono definite nel sistema europeo unificato (E.D. 5603)  
Longitudine di Roma (V. Marco de Gregorio) = 12°27'12" 00"  
Latitudine = 45°53'37" 49"

Le coordinate planimetriche sono definite nel sistema nazionale Geoid-Barcelona  
Longitudine di Roma (V. Marco de Gregorio) = 12°27' 00" 40"  
Latitudine = 45°53' 37" 49"

La costante medio aritmetica per passare dal sistema E.D. 5603 al sistema nazionale sono, per questo sistema:  
 $\Delta N = -0,28$        $\Delta E = -176,8$  m  
 $\Delta U = -12,27$  11" 20       $\Delta E = -89946,6$  m

COORDINATE DEI VERTICI

PUNTO	COORDINATE UTM		COORDINATE GEODESICHE		COORDINATE LOCALI	
	E	N	E	N	E	N
10	497 39 00	4 828 894	1 449 298	5 007 143	1 449 298	5 007 143
11	497 39 00	4 828 894	1 449 298	5 007 143	1 449 298	5 007 143
12	497 39 00	4 828 894	1 449 298	5 007 143	1 449 298	5 007 143
13	497 39 00	4 828 894	1 449 298	5 007 143	1 449 298	5 007 143

A margine degli elementi della carta di sovrapposizione sono indicati i seguenti metri:  
per la planimetria non tracciata dal sistema nazionale → fuso orario → fuso est  
per la planimetria U.T.M. → fuso 32 → fuso 33

L'altimetria è riferita al livello medio del mare del naviglio di Genova anni medio 1942

L'ingrandimento è di:  
25 m per le carte dirette  
5 m per le carte indirette  
1 m per le carte indirette (brillanti)

DECLINAZIONE MAGNETICA, CONVERGENZA E MODULO DI DEFORMAZIONE LINEARE AL CENTRO DELLA SEZIONE 1:10.000

N - NORO (NORD OBLIQUO)  
 N - NORD GEODESICO  
 N - NORD MAGNETICO  
 $\delta$  - DECLINAZIONE MAGNETICA  
 $\gamma$  - CONVERGENZA DEL MERIDIANO  
 $\mu$  - MODULO DEFORMAZIONE LINEARE

LA DEFORMAZIONE LINEARE E IL MODULO DI DEFORMAZIONE LINEARE SONO IN UNO DEI SEI ANGOLI DI UNO DEI SEI

LIMITI AMMINISTRATIVI

QUADRO D'UNIONE DELLE SEZIONI LIMITROFE

101160 FERRAMA DI MONTI BRILLIO	101180 CORNO D'ACQUILONE	100200 BOCCA DI BELVA
101150 DOLCE	101160 SANT'ANNA D'ALFAEDO	100130 BOSSO CHESANUOVA
123030 CAVALO	123040 FANE	124010 CIETRO VERONESE

COPIATURA DI FOTOGRAFIE AEREE

POSIZIONE DELLA SEZIONE NEL F. 101

01	02	03	04
05	06	07	08
09	10	11	12
13	14	15	16

RIDUZIONE FOTOMECCANICA DELLA CARTA  
TECNICA REGIONALE A SCALA 1:5000  
RILEVATO AEROFOTOGRAFICO ANNO 1986  
CARTA TECNICA REGIONALE

COORDINAMENTO Geom. E. Lonardi  
ESECUZIONE CAT. - Firenze  
DIREZIONE LAVORI Geom. E. Lonardi  
COLLAUDO Ing. L. Tessari  
Dr. A. Rossetti  
Ing. L. Gorgo

IL SEGRETARIO REGIONALE PER IL TERRITORIO  
Arch. F. Pombico

101160 SANT'ANNA D'ALFAEDO