

PARCO NATURALE REGIONALE DELLA LESSINIA
LEGGE REGIONALE 30/01/90 n°12

PIANO AMBIENTALE

TAV. n°

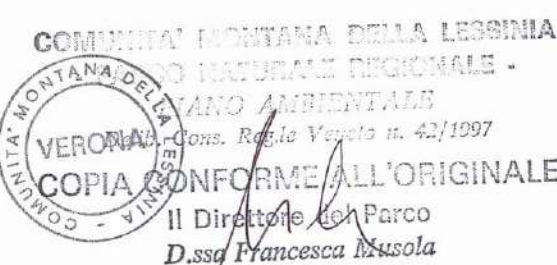
prog.

**LIMITI E CLASSIFICAZIONE
DEL TERRITORIO DEL PARCO**

SCALA 1:10.000

COORDINAMENTO: **DOTT. LORENZO SORBINI**

DOTT. GINO BENINCA'
PROF. VITTORIO BONUZZI
SIG. PIERPAOLO BRUGNOLI
PROF. PAOLO DE FRANCESCO
PROF. SILVANO MARCHIORI
DOTT. ROMANO RIZZOTTO
ARCH. ORESTE VALDINOCI
PROF. ADRIANO ZANETTI



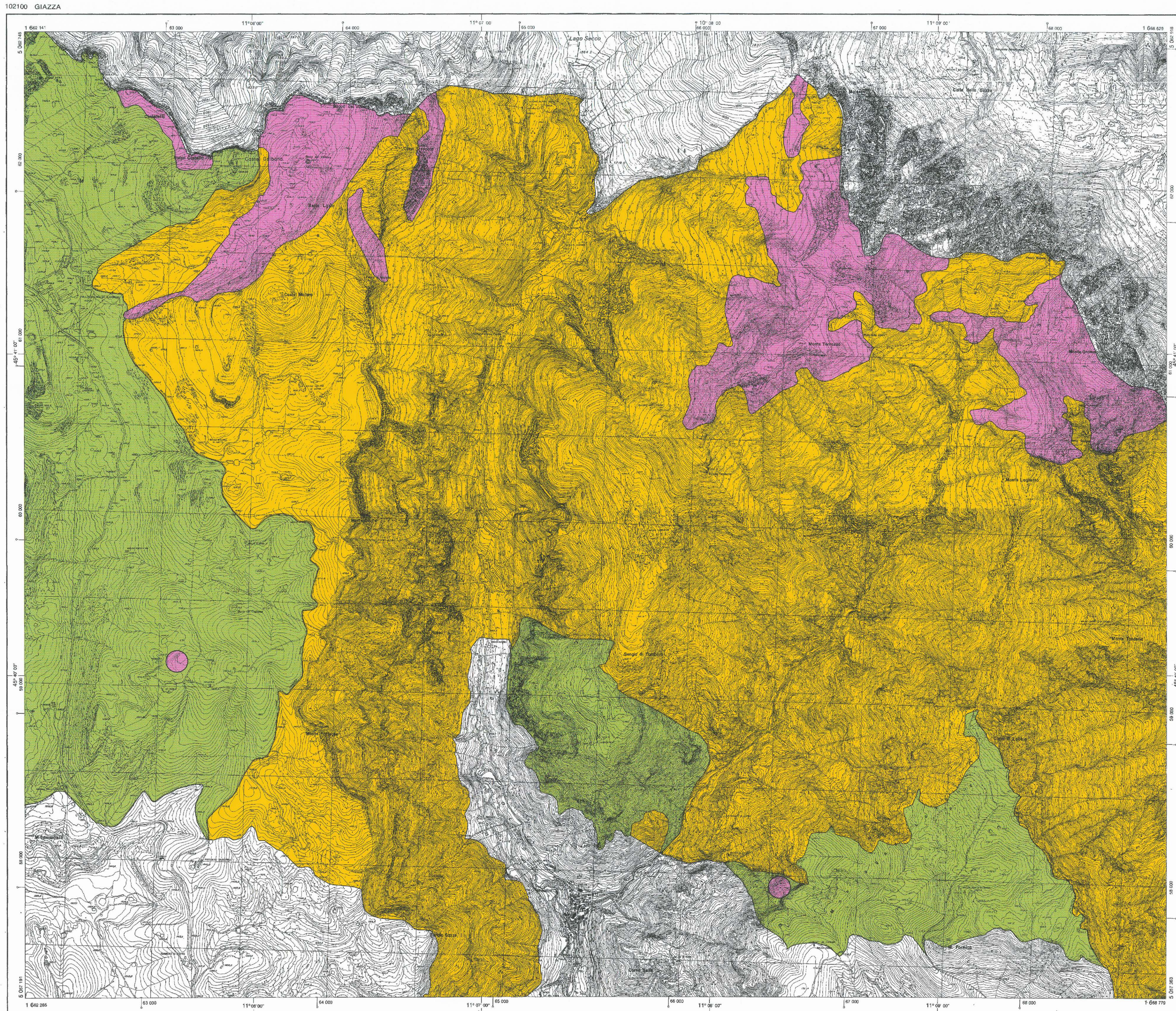
IL SEGRETARIO GENERALE

IL PRESIDENTE

**REGIONE VENETO
COMUNITA' MONTANA DELLA LESSINIA**

LEGENDA

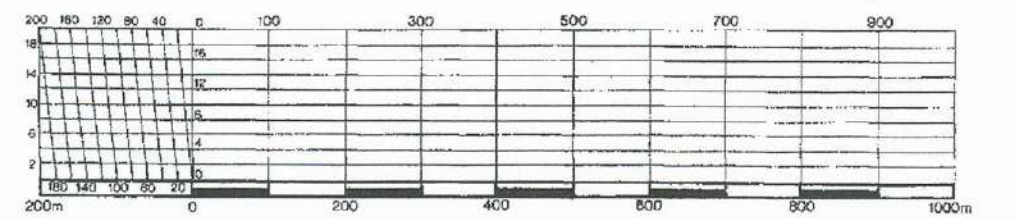
-  ZONA DI RISERVA SPECIALE
-  ZONA DI RISERVA NATURALE ORIENTATA
-  ZONA DI RISERVA NATURALE AD INDIRIZZO DIDATTICO
-  ZONA AGRO-SILVO-PASTORALE



REGIONE DEL VENETO
SEGRETARIA REGIONALE PER IL TERRITORIO
UFFICIO CARTOGRAFICO
CARTA TECNICA REGIONALE

Sezione n° 102100
GIAZZA

Scala 1:10.000



**RAPPRESENTAZIONE CONFORME
UNIVERSALE TRASVERSA DI MERCATORE (U.T.M.)**
Le coordinate geografiche sono definite nel sistema europeo unificato (E.U. 1950)
Longitudine di Roma di Marco di Cassini = 12°27'00" E
Latitudine = 45°52'30" N

Le coordinate planarie sono definite nel sistema nazionale Gauss-Bouga
Longitudine di Roma di Marco di Cassini = 12°27'00" E
Latitudine = 45°52'30" N

Le costanti medie adottate per passare dal sistema E.U. 1950 al sistema nazionale sono: per questo elemento
 $\Delta N = -3,87$ $\Delta E = -176,8$ m
 $\Delta W = -12,27$ m $\Delta E = +99997,8$ m

COORDINATE DEI VERTICI

VERTICE	COORDINATE UTM		COORDINATE UTM		COORDINATE UTM		COORDINATE UTM	
	N	E	N	E	N	E	N	E
10	497 42 00	11° 05' 00"	5 902 796	1 802 141	5 902 802	602 194		
11	497 47 00	11° 10' 00"	5 902 976	1 806 029	5 902 986	606 081		
12	497 52 00	11° 15' 00"	5 903 151	1 809 889	5 903 157	609 986		
13	497 57 00	11° 20' 00"	5 903 325	1 813 776	5 903 331	613 891		

A margine degli elementi delle zone di sovrasceppazione sono indicati i vertici
per la rappresentazione non traccata del sistema nazionale - - - - - fuso orario
per la rappresentazione UTM - - - - - fuso orario

L'altimetria è riferita al livello medio del mare del mareografo di Genova anno medio 1942

L'equidistanza è di:
25 m per le curve decise
5 m - - - - - ordinaria
1 m - - - - - suavizzate (interpolazioni)



QUADRO D'UNIONE DELLE SEZIONI LIMITROFE

102050 RONDINI	102060 CIMA POSTA	102070 RECCHIO TERME
102080 BOCCA DI SELVA	102100 GIAZZA	102110 FONCARRA
102130 BOSCO CHIESANUOVA	102140 SILVA DI PRIGNO	102150 CRESPADORO

COPERTURA DI FOTOGRAFIE AEREE

STRIGIATA L.
STRIGIATA LI.

POSIZIONE DELL'ELEMENTO NEL F. 102

1	2	3	4	5	6	7	8	9	10	11	12	13	14	15	16	17	18	19	20
1	2	3	4	5	6	7	8	9	10	11	12	13	14	15	16	17	18	19	20

IL SEGRETARIO REGIONALE PER IL TERRITORIO
Arch. F. Pocecco
102100 GIAZZA