

PIANO AMBIENTALE

TAV. n

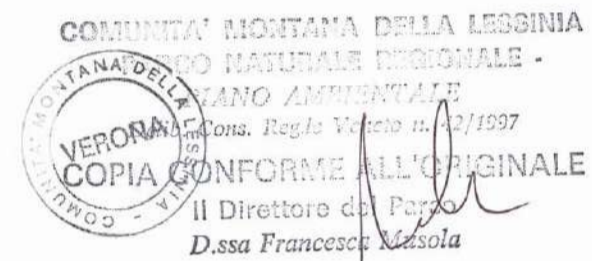
prog.

**LIMITI E CLASSIFICAZIONE
DEL TERRITORIO DEL PARCO**

SCALA 1:10.000

COORDINAMENTO: DOTT. LORENZO SORBINI

DOTT. GINO BENINCA'
PROF. VITTORIO BONUZZI
SIG. PIERPAOLO BRIGNOLI
PROF. PAOLO DE FRANCESCHI
PROF. SILVANO MARCHIORI
DOTT. ROMANO RIZZOTTO
ARCH. ORESTE VALDINOCI
PROF. ADRIANO ZANETTI



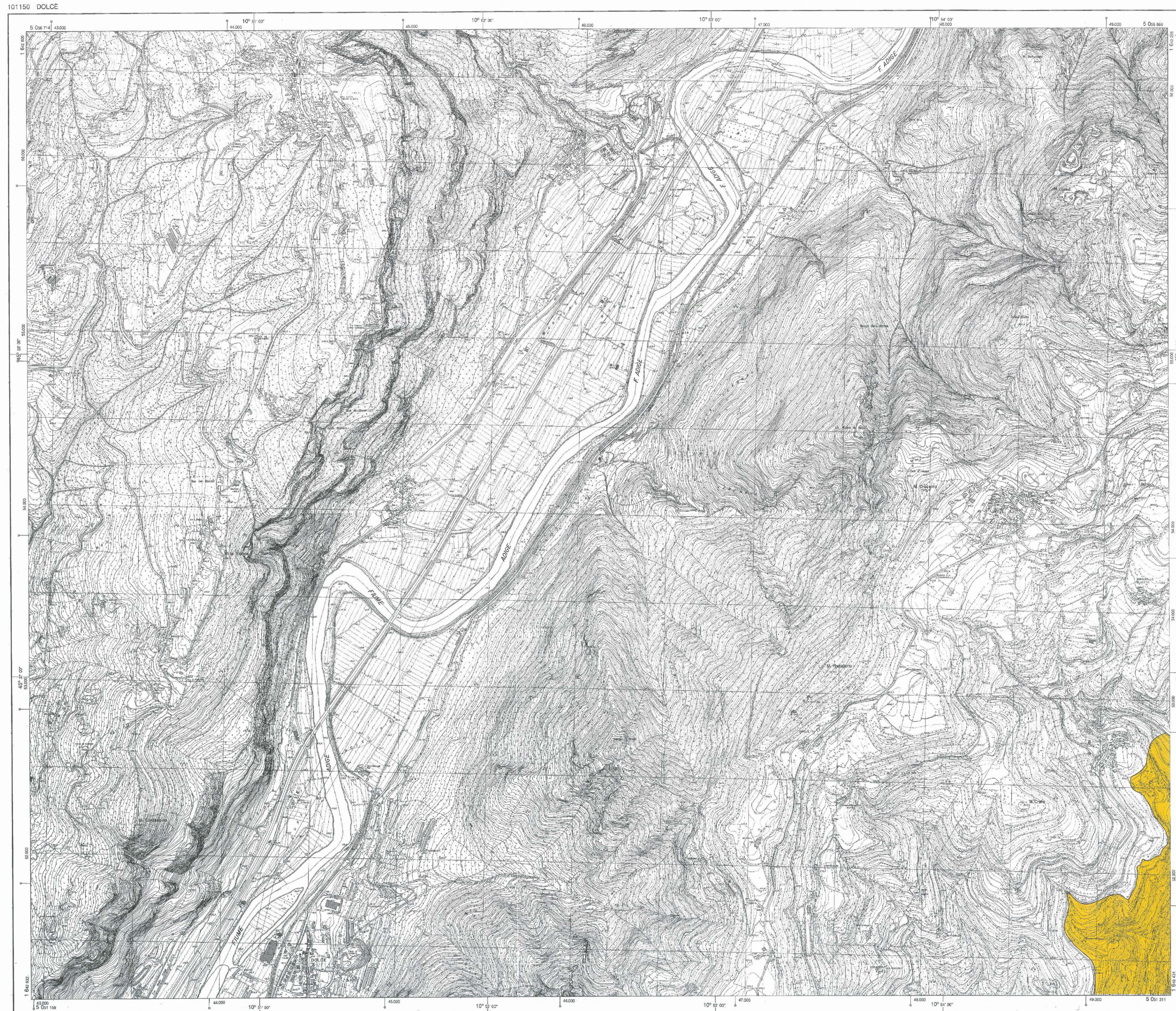
IL SEGRETARIO GENERALE

IL PRESIDENTE

**REGIONE VENETO
COMUNITA' MONTANA DELLA LESSINIA**

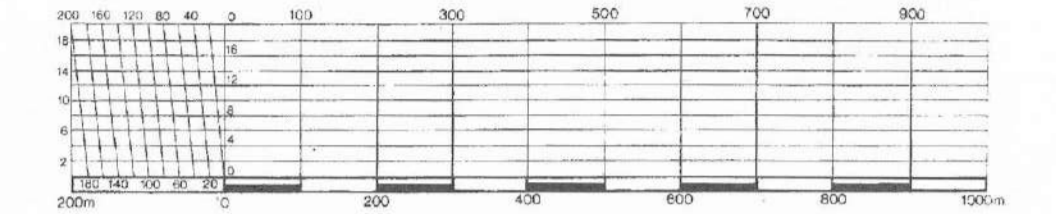
LEGENDA

-  ZONA DI RISERVA SPECIALE
-  ZONA DI RISERVA NATURALE ORIENTATA
-  ZONA DI RISERVA NATURALE AD INDIRIZZO DIDATTICO
-  ZONA AGRO-SILVO-PASTORALE



Sezione n° 101150
DOLCÈ

Scala 1:10.000



**RAPPRESENTAZIONE CONFORME
UNIVERSALE TRASVERSA DI MERCATORE (UTM)**
Le coordinate geografiche sono definite nel sistema europeo utilizzato (E.D. 1950)
Longitudine di Roma (M. Mario) da Greenwich $\lambda = 12^{\circ}27'07,393''$
Latitudine $\phi = 41^{\circ}53'27,49''$
Le coordinate piano sono definite nel sistema nazionale Gauss-Borja
Longitudine di Roma (M. Mario) da Greenwich $\lambda = 12^{\circ}27'08,40''$
Latitudine $\phi = 41^{\circ}53'28,51''$
Le costanti medie adottate per passare dal sistema ED 1950 al sistema nazionale sono, per questo elemento:
 $\Delta \lambda = -0,007''$ $\Delta \phi = -0,007''$
 $\Delta \lambda = 12^{\circ}27'11,16''$ $\Delta \phi = +489917,9''$

COORDINATE DEI VERTICI

GEOMETRICHE	FUOCO OVEST		FUOCO EST		FUOCO 33		FUOCO 32		FUOCO 31	
	UTM	UTM	UTM	UTM	UTM	UTM	UTM	UTM	UTM	UTM
N.0	48 36 07	17 59 07	5 008 711	1 843 826	5 008 867	1 843 688				
N.1	48 36 07	17 59 07	5 008 866	1 843 296	5 011 043	1 843 911				
S.0	48 36 07	17 59 07	5 011 189	1 843 832	5 011 336	1 843 911				
S.1	48 36 07	17 59 07	5 011 311	1 843 481	5 011 481	1 843 481				

A margine degli elementi della zona di sovrapposizione sono indicati i seguenti dati:
per la parametratura non tracciata del sistema nazionale \rightarrow fuco ovest \leftarrow fuco est
per la parametratura UTM \rightarrow fuco 32 \leftarrow fuco 33
L'altimetria è riferita al livello medio del mare del manegrale di Genova anno medio 1942

Leggibilità di: \rightarrow 25 m. per le curve di livello
 \rightarrow 5 m. per le curve di ordinario
 \rightarrow 1 m. per le curve di dettaglio



QUADRO D'UNIONE DELLE SEZIONI LIMITROFE

101150 MADONIA DELLA NEVE	101110 FERREIRA DI MONTE BALDO	101120 CORICO D'ADORGUGLIO
101140 CAMPINO VENETO	101130 DOLCÈ	101180 SANT'ANNA D'ALFARDO
101200 PIVOLI VERONESE	101200 CAVALO	101240 FANE

COPERTURA DI FOTOGRAFIE AEREE

STRECCIALE
STRECCIALE

POSIZIONE DELLA SEZIONE NEL F. 101

01	02	03	04
05	06	07	08
09	10	11	12
13	14	15	16

**RIIDUZIONE FOTOMECCANICA DELLA CARTA
TECNICA REGIONALE A SCALA 1:5000**
RILEVO AEROFOTOGRAFOMETRICO ANNO 1986
CARTA TECNICA REGIONALE
COORDINAMENTO: Geom. E. Lionello
ESECUZIONE: CAT - Firenze
DIREZIONE LAVORI: Geom. E. Lionello
COLLAUDO: Ing. L. Tosser
Dr. A. Boracchi
Ing. L. Origo
IL SEGRETARIO REGIONALE PER IL TERRITORIO
Arch. F. Pissacco
101150 DOLCÈ